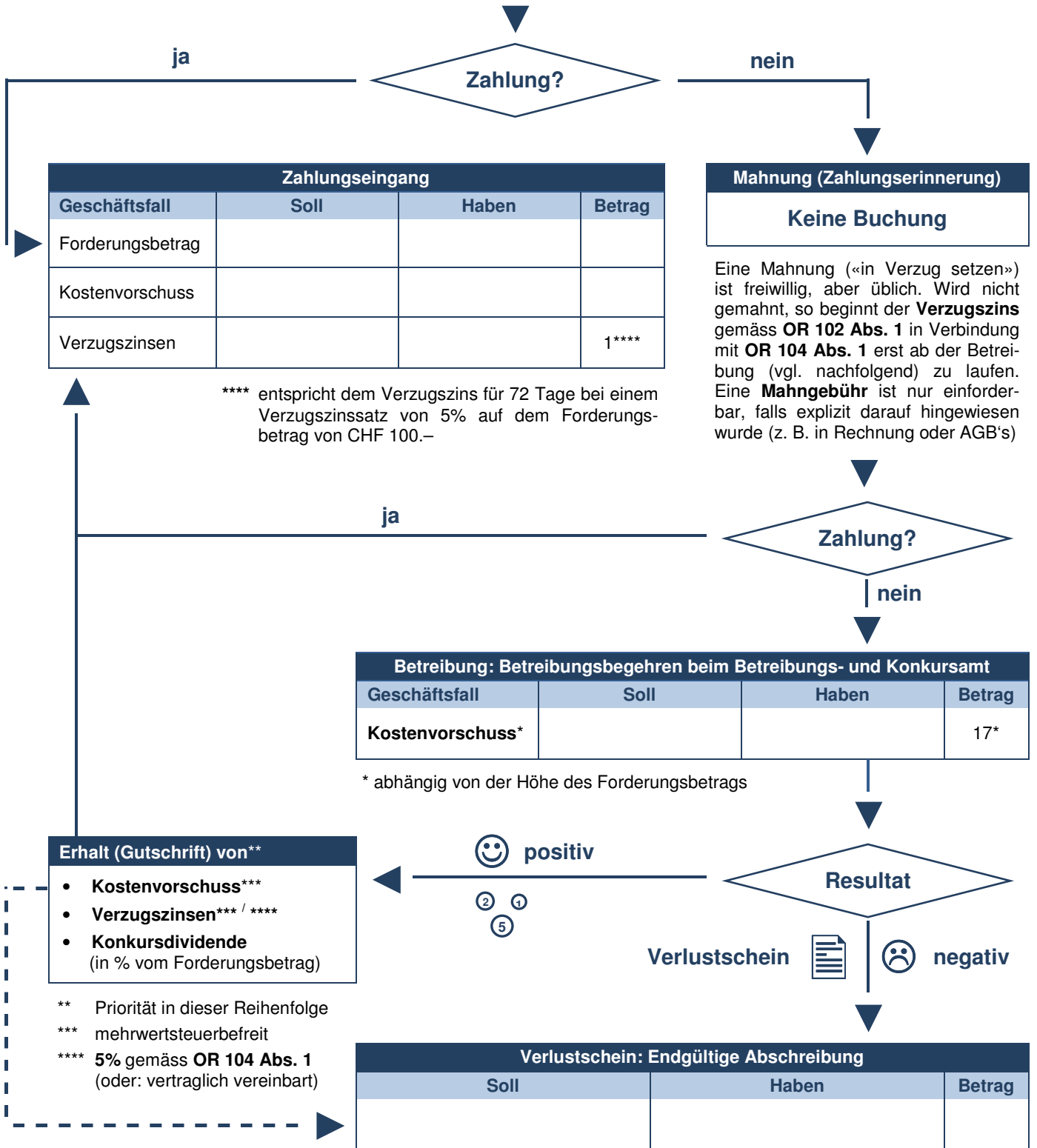




Flussdiagramm zur Betreuung

Versand Kundenrechnung		
Soll	Haben	Betrag
Debitoren (FLL)	Warenertrag	100

Im Normalfall lautet die **Zahlungskondition** zur Begleichung einer Rechnung «**zahlbar innert 30 Tagen**».





«Erfolgsregel» (vgl. Modul A 2 Handout 1/10): Debitorenverluste folgen der «Erfolgsregel»: Debitoren (FLL), welche innerhalb des aktuellen Geschäftsjahres wertlos werden, gelten als Aufwand und werden via das *Aufwandskonto* «Debitorenverluste»* (Konten-Nr. 3900) abgeschrieben. *Endgültige Debitorenverluste* werden während des Geschäftsjahres erfasst. *Mutmassliche Debitorenverluste* werden am Jahresende im *Wertberichtigungskonto* «Delkredere» (Konto Nr. 1109) erfasst.

Geschäftsfall	Buchung	Kontenführung								
		S	Debitoren (FLL)	H	S	Delkredere (WB Debitoren)	H	S	Debitorenverluste (DV)	H
Jahr 1	Eröffnung Buchhaltungsprogramm		AB 0			AB 0				
1) Bisheriger Geschäftsverkehr	Diverse Buchungen		100	30						
2) Betreuung Kunde Y: Bankzahlung von 1 für den Kostenvorschuss ans Betreibungsamt										
3) Der endgültige Verlust beim Debitor X beträgt 11.										
4) Der abgeschriebene Debitor X (vgl. Nr. 3) überweist unverhofft per Bank 5.**										
5) <i>Jahresende</i> : Die mutmasslichen Debitorenverluste sollen 5% betragen.			SB							
Jahr 2	Eröffnung Buchhaltungsprogramm									
6) Aus der Betreuung gegenüber Debitor Z resultieren eine Konkursdividende von 3 (Überweisung per Post) sowie ein Verlustschein von 5.										
7) Debitor Y (vgl. Nr. 2) überweist per Post den Rechnungsbetrag von 31, den Kostenvorschuss von 1 und den Verzugszins (unverbucht) von 1.										
8) <i>Jahresende</i> : Die mutmasslichen Debitorenverluste sollen 5% betragen.			SB							

* Ausnahme: Ein völlig unerwarteter Verlust wird als «Ausserordentlicher Aufwand» (Konto Nr. 8010) erfasst.

** Wäre der Debitor X in einem früheren Geschäftsjahr abgeschrieben worden, so würde an Stelle des Kontos «Debitorenverluste» das Konto «Ausserordentlicher Ertrag» (Konto Nr. 8000) verwendet. Grund: Periodenfremder Ertrag.